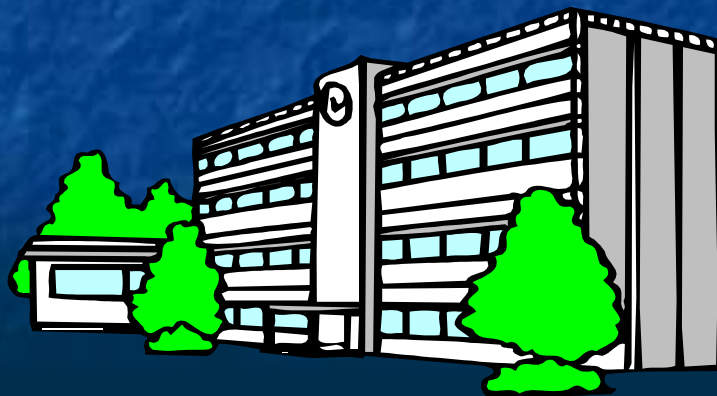


# IES AVENIDA DE LOS TOREROS

MADRID



4° ESO

Quiero seguir estudiando

Quiero trabajar (16 años)

CON GRADUADO en ESO

SIN GRADUADO en ESO

ENSEÑANZAS  
DE RÉGIMEN  
ESPECIAL

BACHILLERATO

FORMACIÓN  
PROFESIONAL DE  
GRADO MEDIO

PROGRAMAS DE  
CUALIFICACIÓN  
PROFESIONAL INICIAL

EDUCACIÓN  
DE  
PERSONAS  
ADULTAS

CURSOS DE  
FORMACIÓN  
OCUPACIONAL  
(INEM)

UNIVERSIDAD

FORMACIÓN  
PROFESIONAL DE  
GRADO SUPERIOR

MUNDO LABORAL

P

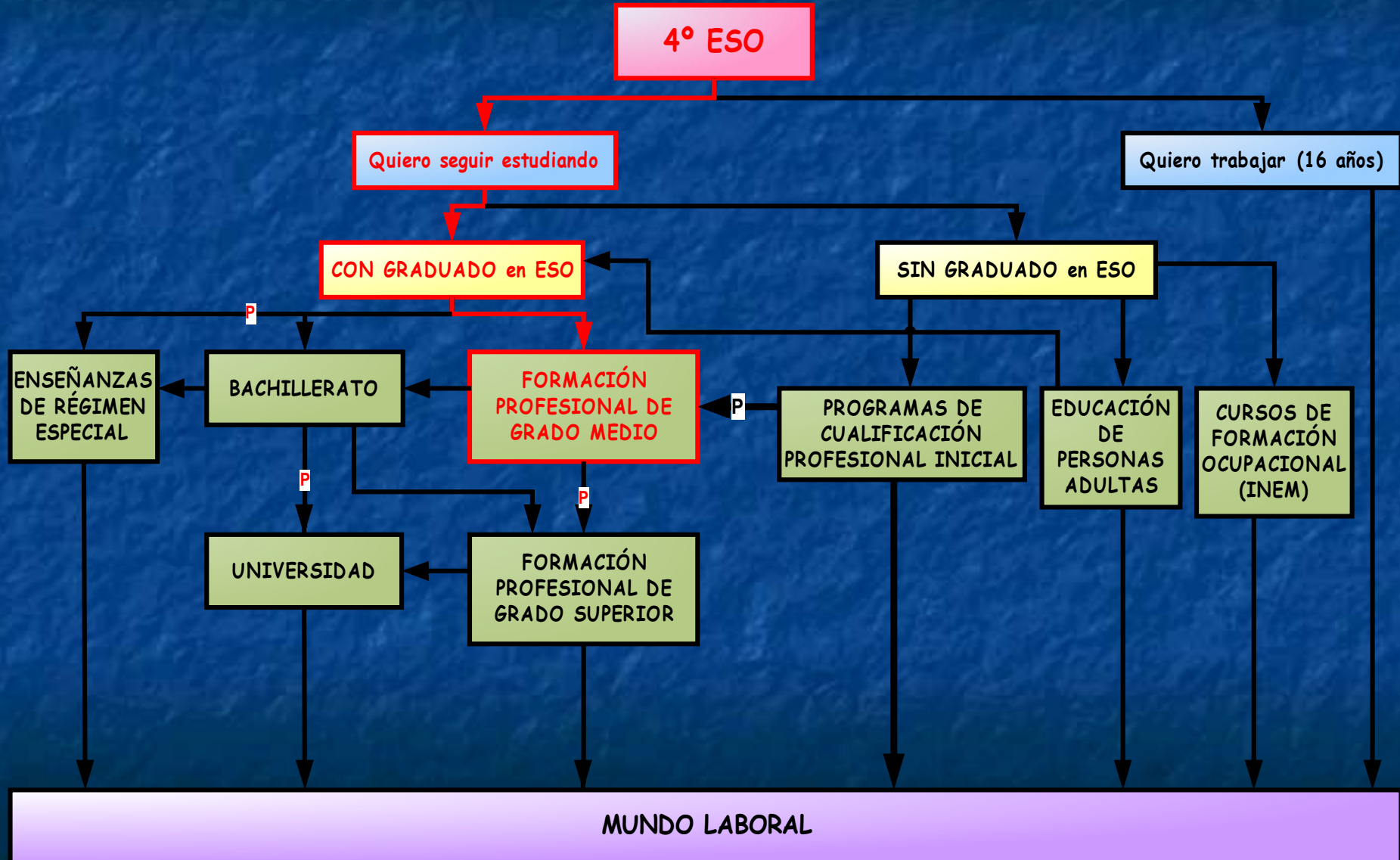
P

P

P

¿QUÉ SE PUEDE  
HACER  
AL TERMINAR  
4° DE E.S.O.?

# FORMACIÓN PROFESIONAL DE GRADO MEDIO



# ACCESO

## CICLOS FORMATIVOS

### GRADO MEDIO

- Título de **Graduado en ESO.**
- Sin Título: prueba de acceso (mínimo 17 años).

Partes de la prueba:

- Sociolingüística.**
- Matemática.**
- Científico-técnica.**

# COMPOSICIÓN

Los Ciclos Formativos se reúnen en Familias Profesionales, que son el conjunto de profesiones agrupadas según criterios de afinidad formativa que requieren espacios, medios didácticos y profesorado análogos.

**Ejemplo:**

Familia Profesional: Administración y Gestión

**Ciclos Formativos de Grado Medio:**

*Gestión Administrativa*

**Ciclos de grado Superior:**

*Administración y Finanzas  
Secretariado*

# CARACTERÍSTICAS

## FP CF GM

- La titulación que se obtiene al superar un Ciclo Formativo de Grado Medio es la de Técnico en la profesión correspondiente, **acreditación homologable en el mercado europeo de trabajo.**
- La asistencia a las actividades de formación es condición necesaria para mantener vigente la matrícula.
- Enseñanza no obligatoria. Hábitos vinculados al mundo laboral :responsabilidad, asistencia, puntualidad, etc.

# ORGANIZACIÓN

- Organización en módulos, son como las "asignaturas"
- Duración de los Ciclos: entre 1.300 y 2.000 horas (dos cursos).
- Incluyen un período de **Formación en Centros de Trabajo (FCT)**, de carácter obligatorio, con una duración aproximada de 350 horas por ciclo.

FAMILIA PROFESIONAL	CICLO FORMATIVO DE GRADO MEDIO
ACTIVIDADES AGRARIAS.	<ul style="list-style-type: none"> <li>■ Jardinería</li> </ul>
ACTIVIDADES FÍSICAS Y DEPORTIVAS.	<ul style="list-style-type: none"> <li>■ Conducción de Actividades Físico-Deportivas en el Medio Natural</li> </ul>
ADMINISTRACIÓN.	<ul style="list-style-type: none"> <li>■ Gestión administrativa</li> </ul>
ARTES GRÁFICAS.	<ul style="list-style-type: none"> <li>■ Encuadernación y Manipulados de Papel y Cartón</li> <li>■ Impresión en Artes Gráficas</li> <li>■ Preimpresión en Artes Gráficas</li> </ul>
COMERCIO Y MARKETING.	<ul style="list-style-type: none"> <li>■ Comercio</li> </ul>
COMUNICACIÓN, IMAGEN Y SONIDO.	<ul style="list-style-type: none"> <li>■ Laboratorio de imagen</li> </ul>

<b>FAMILIA PROFESIONAL</b>	<b>CICLO FORMATIVO DE GRADO MEDIO</b>
<b>FABRICACIÓN MECÁNICA.</b>	<ul style="list-style-type: none"><li>■ Mecanizado.</li><li>■ Soldadura y Calderería.</li><li>■ Joyería.</li></ul>
<b>HOSTELERÍA Y TURISMO.</b>	<ul style="list-style-type: none"><li>■ Cocina y gastronomía.</li><li>■ Servicios de restauración.</li></ul>
<b>IMAGEN PERSONAL.</b>	<ul style="list-style-type: none"><li>■ Caracterización.</li><li>■ Estética Personal Decorativa.</li><li>■ Peluquería.</li></ul>
<b>INDUSTRIAS ALIMENTARIAS.</b>	<ul style="list-style-type: none"><li>■ Aceites de oliva y vinos.</li><li>■ Panadería, Repostería y Confitería.</li></ul>

FAMILIA PROFESIONAL	CICLO FORMATIVO DE GRADO MEDIO
MADERA Y MUEBLE.	<ul style="list-style-type: none"> <li>■ Fabricación a Medida e Instalación de Carpintería y Mueble</li> </ul>
QUÍMICA.	<ul style="list-style-type: none"> <li>■ Laboratorio</li> <li>■ Planta química</li> </ul>
SANIDAD.	<ul style="list-style-type: none"> <li>■ Cuidados Auxiliares de Enfermería</li> <li>■ Farmacia y Parafarmacia</li> </ul>
SERVICIOS SOCIOCULTURALES Y A LA COMUNIDAD.	<ul style="list-style-type: none"> <li>■ Atención socio-sanitaria</li> </ul>
TEXTIL, CONFECCIÓN Y PIEL.	<ul style="list-style-type: none"> <li>■ Confección y moda</li> </ul>

## FAMILIA PROFESIONAL

## CICLO FORMATIVO DE GRADO MEDIO

INFORMÁTICA /  
INFORM Y COMUNIC.

- Sistemas microinformáticos y redes.

TRANSPORTE Y  
MANTENIMIENTO DE  
VEHÍCULOS/  
MANTEN. VEHÍCULOS  
AUTOPROPULSADOS

- Carrocería
- Electromecánica de vehículos

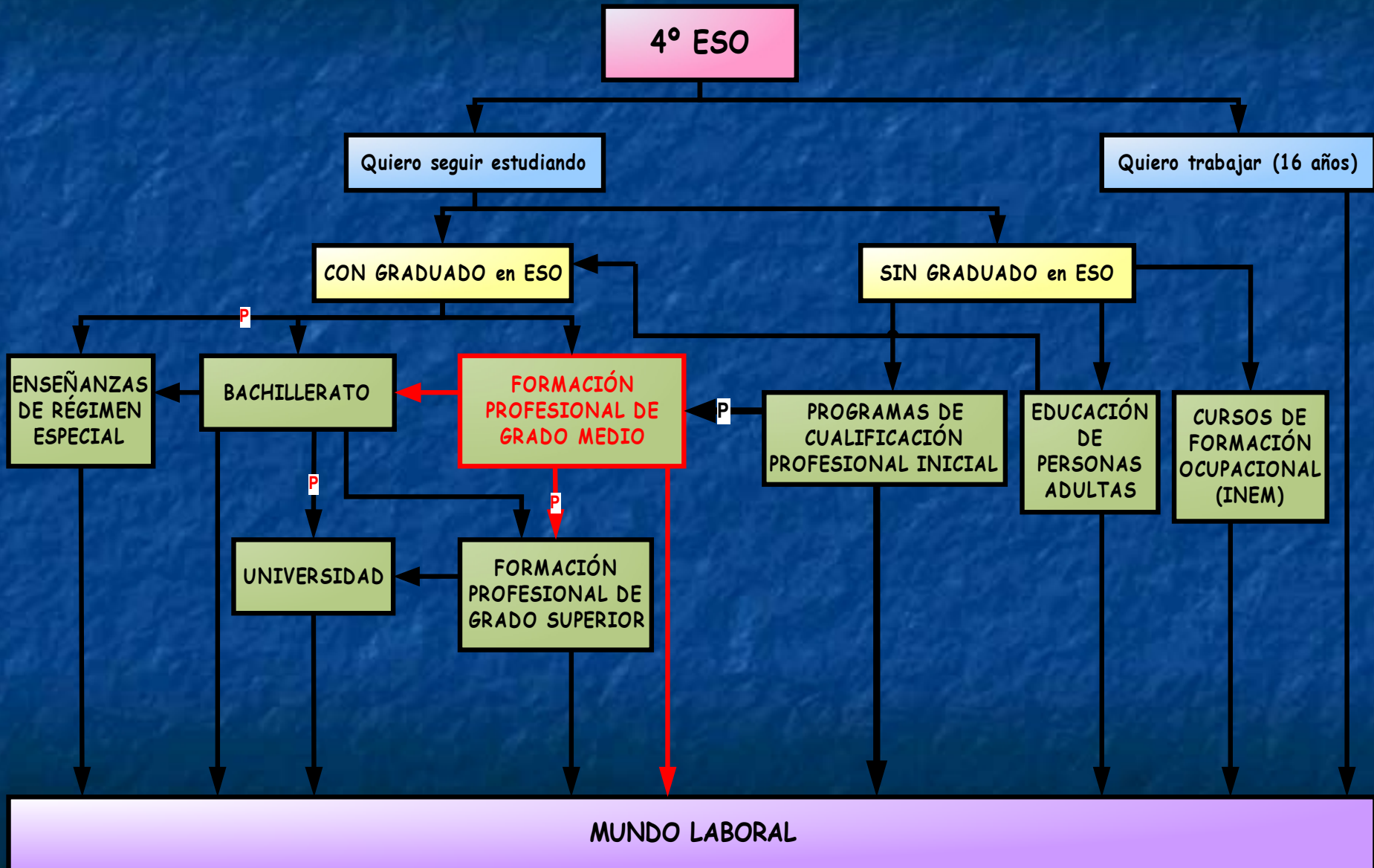
INSTALACIÓN Y  
MANTENIMIENTO /  
MANTEN. Y  
SERVICIOS A LA  
PRODUCCIÓN.

- Instalación y Mantenimiento Electromecánico de Maquinaria y Conducción de Líneas
- Montaje y Mantenimiento de Instalaciones de Frío, climatización y Producción de Calor.

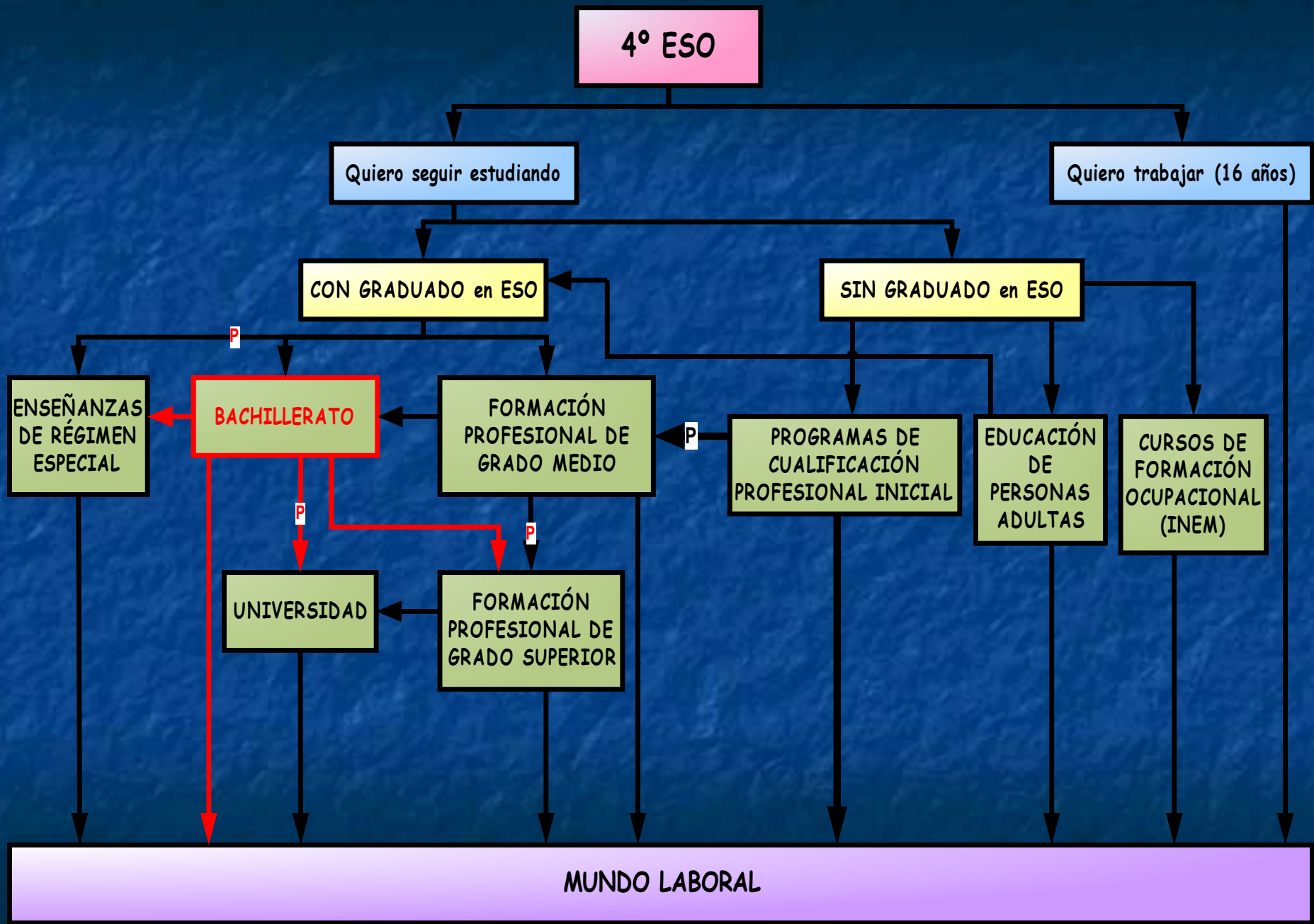
ELECTRICIDAD Y  
ELECTRÓNICA.

- Equipos Electrónicos de Consumo
- Instalaciones Eléctricas y Automáticas

# SALIDAS



**¿QUÉ HACER  
AL TERMINAR  
BACHILLERATO ?**



# SALIDAS DESPUÉS DE BACHILLERATO

- Formación Profesional de Grado Superior
- Enseñanzas Universitarias
- Enseñanzas Profesionales de Artes Plásticas y Diseño de Grado Superior
- Enseñanzas Deportivas de Grado Superior
- Enseñanzas Artísticas Superiores
- Mundo laboral

**LOS CICLOS  
FORMATIVOS DE  
GRADO  
SUPERIOR**

# CICLOS FORMATIVOS DE GRADO SUPERIOR

## CRITERIOS DE ADMISIÓN

(En caso de no haber plazas suficientes)

- Haber cursado la modalidad de Bachillerato relacionada con el CFGS.
- La nota media del expediente.
- Se tomarán en cuenta las materias de Bachillerato que cursaste relacionadas con el CF FP GS.

# CARACTERÍSTICAS

- Se accede con el **título de Bachiller**
- También se puede acceder mediante **prueba y con 19 años.**
- Capacita para el desarrollo de una profesión
- Conduce al título de **Técnico Superior** acreditativo de formación y capacitación profesional a dicho nivel.
- El RD de creación de cada título determina los detalles particulares duración (uno/dos años), módulos, horas, efectos académicos y profesionales, etc.
- Da acceso a algunos estudios universitarios.

# Prueba de acceso CF FP GS (SIN Título de Bachiller)

- Tener 19 años o cumplirlos en el año natural de inicio del programa o tener 18 años si vienes de la FP de Grado Medio de la misma familia profesional.
- Estructura de la prueba:
  - Parte COMÚN. "Lengua Castellana y Literatura", "Fundamentos matemáticos" e "Inglés".
  - Parte ESPECÍFICA. (Estás exento de realizarla si vienes de un Ciclo de FP de GM de la familia profesional).

## Tres opciones:

- \* "Humanidades y Ciencias Sociales", "Economía de la Empresa" y "Geografía".
- \* "Ciencias" "Biología" y "Química".
- \* "Tecnología", "Física" y "Dibujo".

Existen "Cursos de preparación" a la prueba

# CICLOS FORMATIVOS DE GRADO SUPERIOR

## COMPOSICIÓN

- En general 8-10 módulos de duración variable, asociados a unidades de competencia profesionales.
- Un módulo de formación en centros de trabajo (FCT).
- Un módulo de formación y orientación laboral (FOL).

## FAMILIA PROFESIONAL

## CICLO FORMATIVO DE GRADO SUPERIOR

ACTIVIDADES AGRARIAS.

- Gestión y Organización de los Recursos Naturales y Paisajísticos.

ACTIVIDADES FÍSICAS Y DEPORTIVAS.

- Animación de Actividades Físicas y Deportivas

ADMINISTRACIÓN.

- Administración y Finanzas
- Secretariado

ARTES GRÁFICAS.

- Diseño y Producción Editorial
- Producción en Industrias de Artes Gráficas

COMERCIO Y MARKETING.

- Comercio Internacional
- Gestión Comercial y Marketing
- Gestión del Transporte
- Servicios al Consumidor

<b>FAMILIA PROFESIONAL</b>	<b>CICLO FORMATIVO DE GRADO SUPERIOR</b>
<b>FABRICACIÓN MECÁNICA.</b>	<ul style="list-style-type: none"> <li>■ Construcciones Metálicas.</li> <li>■ Desarrollo de Proyectos Mecánicos.</li> <li>■ Óptica de Anteojería.</li> <li>■ Programación de la Producción en Fabricación Mecanizado.</li> <li>■ Diseño de Fabricación Mecánica.</li> </ul>
<b>HOSTELERÍA Y TURISMO.</b>	<ul style="list-style-type: none"> <li>■ Agencias de viajes y Gestión de Eventos.</li> <li>■ Guía, Información y Asistencias Turísticas</li> <li>■ Gestión de Alojamientos Turísticos</li> <li>■ Restauración.</li> </ul>
<b>IMAGEN PERSONAL.</b>	<ul style="list-style-type: none"> <li>■ Asesoría de Imagen Personal.</li> <li>■ Estética</li> </ul>
<b>INDUSTRIAS ALIMENTARIAS.</b>	<ul style="list-style-type: none"> <li>■ Industrias Alimentarias</li> <li>■ Vitivinicultura</li> </ul>
<b>INFORMÁTICA / INFOR Y COMUNIC.</b>	<ul style="list-style-type: none"> <li>■ Administración de Sistemas microinformáticos en red.</li> <li>■ Desarrollo de Aplicaciones Informáticas</li> </ul>

## FAMILIA PROFESIONAL

## CICLO FORMATIVO DE GRADO SUPERIOR

COMUNICACIÓN,  
IMAGEN Y SONIDO.

- Imagen
- Producción de Audiovisuales, Radio y Espectáculos
- Realiz. de Audiovisuales y Espectáculos
- Sonido

INSTALACIÓN Y  
MANTENIM. /  
MANTEN. Y SERVIC.  
A LA PRODUCCIÓN.

- Mantenimiento de Equipo Industrial
- Mantenimiento de Instalaciones Térmicas y de Fluidos.
- Prevención de Riesgos Profesional

TRANSPORTE Y  
MANTEN. VEHÍCULOS/  
MANTEN. VEHÍCULOS  
AUTOPROPULSADOS

- Automoción
- Mantenimiento Aeromecánico
- Mantenimiento de Aviónica

## FAMILIA PROFESIONAL

## CICLO FORMATIVO DE GRADO SUPERIOR

MADERA Y MUEBLE.

- Desarr de Producción en Carpintería y Mueble

QUÍMICA.

- Laboratorio de Análisis y Control de Calidad.
- Química Ambiental
- Química Industrial

SANIDAD.

- Anatomía Patológica y Citología
- Dietética
- Documentación Sanitaria
- Higiene Bucodental
- Imagen para el Diagnóstico
- Laboratorio de Diagnóstico Clínico
- Prótesis Dentales
- Radioterapia
- Salud Ambiental
- Audiología Protésica

## FAMILIA PROFESIONAL

## CICLO FORMATIVO DE GRADO SUPERIOR

### EDIFICACIÓN Y OBRA CIVIL

- Desarrollo y aplicación de proyectos de construcción
- Desarrollo de Proyectos Urbanísticos y Operaciones Topográficas
- Realización y Planes de Obra

### SERVICIOS SOCIOCULTURALES Y A LA COMUNIDAD.

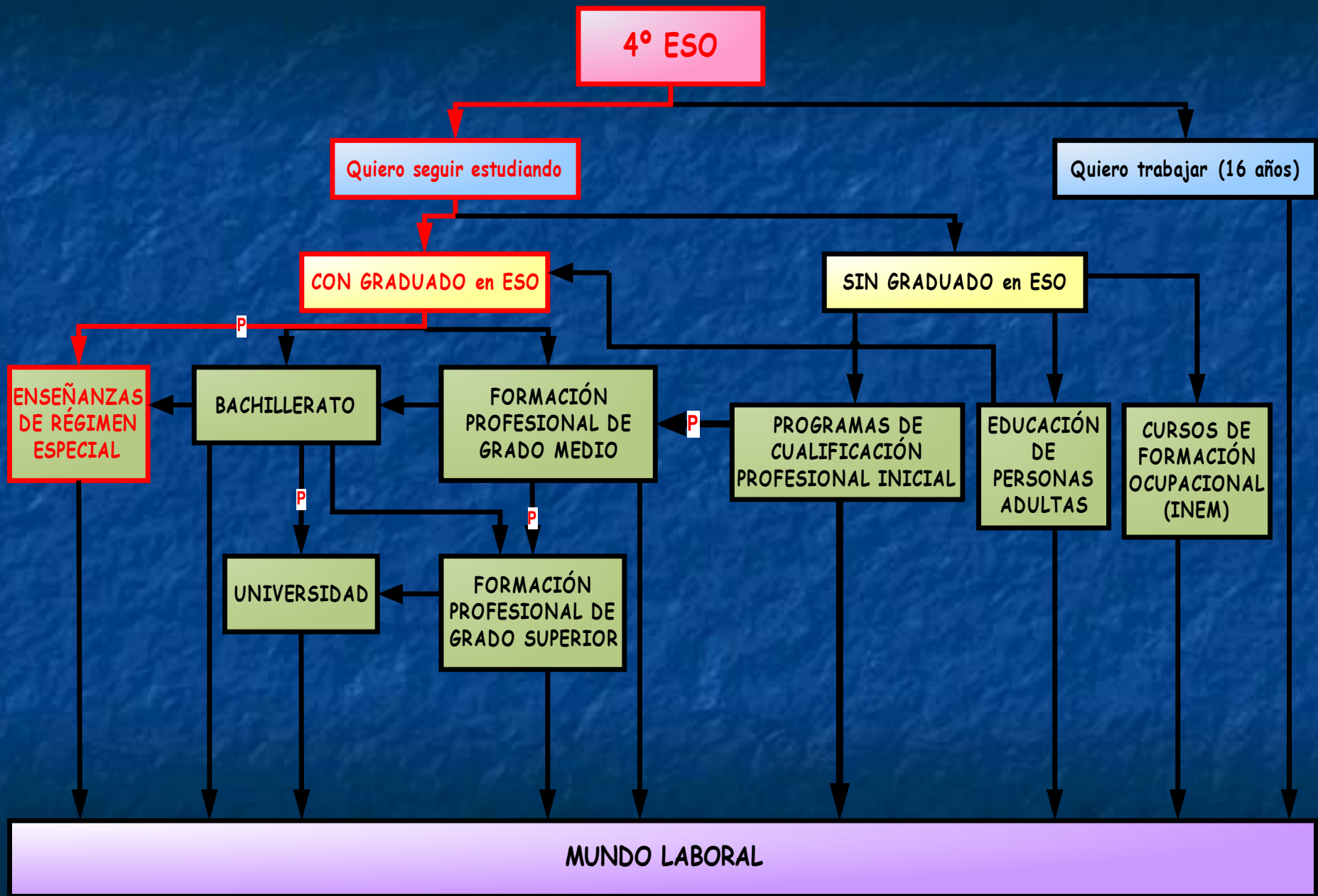
- Animación Sociocultural
- Educación Infantil
- Integración Social
- Interpretación de la Lengua de Signos

### TEXTIL, CONFECCIÓN Y PIEL.

- Patronaje y Moda
- Procesos de Confección Industrial

### ELECTRICIDAD Y ELECTRÓNICA.

- Equipos Electrónicos de Consumo
- Instalaciones Eléctricas y Automáticas



**LAS  
ENSEÑANZAS  
DE RÉGIMEN  
ESPECIAL**

# ENSEÑANZAS DE REGIMEN ESPECIAL

- Enseñanzas Elementales de Música y Danza
- Enseñanzas Artísticas Profesionales
  - \* Enseñanzas Profesionales de Música y Danza
  - \* Enseñanzas Profesionales de Artes Plásticas y Diseño
    - Ciclos Formativos de Grado Medio
    - Ciclos Formativos de Grado Superior
- Enseñanzas Artísticas Superiores
  - \* Enseñanzas Superiores de Música y Danza
  - \* Enseñanzas Superiores de Arte Dramático
  - \* Enseñanzas de Conservación y Restauración de Bienes Culturales
  - \* Estudios Superiores de Diseño
  - \* Estudios Superiores de Artes Plásticas (incluyen Estudios Superiores de Vidrio y de Cerámica)

# DIRECCIONES

- Consulta la web del instituto
- [www.madrid.org/fp](http://www.madrid.org/fp)
- [www.educa.madrid.org/web/crif.acacias](http://www.educa.madrid.org/web/crif.acacias)  
Guía para padres.

# IES AVENIDA DE LOS TOREROS

MADRID